



Bois ★★★★★
Simonet
camping village de chalets

ARDÈCHE – JOYEUSE
FRANCE





SOMMAIRE

UN CAMPING D'EXCEPTION

4

À LA DÉCOUVERTE DE L'ARDÈCHE

6

LE VILLAGE JOYEUSE

8

NOS CHALETS

10

NOS MOBIL - HOMES

14

NOS TENTES LODGES

16

NOS EMPLACEMENTS

20

LES ACTIVITÉS DU CAMPING

22

LE PLAN

24

CONDITIONS GÉNÉRALES DE VENTE

26

UN CAMPING D'EXCEPTION

Le Camping 4 étoiles Bois Simonet vous garantit une ambiance familiale et conviviale où vous profiterez de la tranquillité de vos vacances à l'ombre des pins. Idéalement situé au cœur de l'Ardèche méridionale, vous êtes à proximité de nombreux sites incontournables (villages de caractère, Pont d'Arc, Grotte Chauvet 2...). Les rivières sont également toutes proches dont celle de La Beume et ses eaux cristallines qui ne sont qu'à 10 minutes à pied du camping. Idéal pour les nageurs et les pêcheurs !

Un cadre naturel, sauvage et préservé

Vous tomberez également sous le charme des villages pittoresques de l'Ardèche et des sites naturels aux paysages exceptionnels et variés.

Vous êtes à la recherche de vacances paisibles et ensoleillées, de fraîcheur, de baignades au coucher du soleil et vous appréciez être bercés par le chant des cigales ? Le tout dans un cadre naturel sauvage et préservé... Alors n'hésitez plus et venez nous rejoindre en Sud Ardèche !

Toute une équipe à votre service !

Profitez sereinement de vos vacances, nous sommes là pour vous ! Toute notre équipe est là pour vous conseiller et vous orienter en fonction de vos envies et nous nous chargeons de vos réservations.



À LA DÉCOUVERTE DE L'ARDÈCHE

L'Ardèche s'impose comme étant une destination idéale pour passer quelques jours en famille, en couple ou entre amis. Effectivement, elle est le haut lieu pour profiter d'un break au cœur d'une somptueuse nature. Véritable terre de paysages, l'Ardèche vous propose une expérience inoubliable grâce à un séjour pour vous évader au cœur d'une terre qui regorge d'Histoire, d'activités et de bijoux naturels. Que vous soyez en quête de détente, amateur de sensations fortes ou un incondicional du patrimoine, l'Ardèche est faite pour vous. Sport, culture, patrimoine, nature, gastronomie, détente, vous trouverez votre bonheur avec cette destination idyllique. N'hésitez plus à partir à la découverte des trésors cachés et des pépites de l'Ardèche pour un séjour épanouissant.

Les gorges de l'Ardèche

32 kilomètres de gorges spectaculaires au cœur de l'Ardèche méridionale ! Voilà ce que peuvent admirer les amoureux de paysages grandioses entre Vallon-Pont-d'Arc et Saint-Martin-d'Ardèche... Il aura fallu plus de cent millions d'années aux eaux de la célèbre rivière ardéchoise pour creuser un profond canyon. Le résultat est époustoufflant : un immense défilé de falaises calcaires pouvant atteindre jusqu'à 300 mètres de haut, le tout dans une nature restée sauvage et préservée...



LE VILLAGE JOYEUSE

C'est notre sud...

Dans l'inconscient collectif, le mot « Sud » inspire les vacances au soleil, le farniente, la mer et les moments de bonheur partagé en famille ou entre amis. Certes notre village n'est pas le « Sud » imaginé par de nombreux vacanciers, mais nous proposons une autre version du « Sud ». D'abord, Joyeuse c'est dans le Sud-Est de la France et au Sud de l'Ardèche. En ce sens, nous pouvons prendre une petite part de ce « Sud » tant convoité.

Une petite cité médiévale

Petite cité médiévale du sud Ardèche, qui doit son nom à l'épée de Charlemagne "la joyeuse", Joyeuse est célèbre par son marché, le plus important du sud Ardèche, qui se tient tous les mercredis. Elle bénéficie d'un climat méditerranéen et est située entre Cévennes et Provence.

Une des plus belles destinations d'Ardèche

Les vacanciers se laissent volontiers subjugués par la beauté des paysages de Joyeuse et de ses environs. Le village s'apprécie également pour la richesse de son patrimoine historique, et compte plusieurs lieux emblématiques à ne pas manquer.

HÉBERGEMENTS NOS CHALETS

Le village de chalets Bois Simonet comprend 52 logements dont 40 chalets en bois, en terrasse, pour la plupart sans vis-à-vis, et à l'ombre des pins.

D'une capacité d'accueil de 3 à 8 personnes, nos chalets sont tous équipés d'une cuisine, d'une salle de bains et de sanitaires. Certains proposent des prestations haut-de-gamme, avec un intérieur moderne, élégant et confortable.

Tous nos locatifs sont en parfait état de propreté et de fonctionnement. Nous apportons le plus grand soin à nos installations et à la sécurité de notre clientèle.



Chalet GARRIGUE pour 4 personnes : 25m2 avec terrasse couverte. Parking à côté du chalet.
Idéal pour un couple avec 2 jeunes enfants. A l'ombre des pins.
Cuisine équipée : micro-onde, gaz, frigo, cafetière électrique à filtre, grille-pain. Salle d'eau avec douche et toilettes.
Possibilité de louer la climatisation amovible sur demande (60 €/semaine) et en fonction du stock disponible.
Chambre n°1 : 1 lit de 140*190
Coin-nuit : 2 lits de 70*190 superposés



Chalet JOKER pour 2/3 personnes : 25m2 avec terrasse couverte. Parking à côté du chalet.
Idéal pour un couple avec un enfant. Equipé d'une télévision.
Cuisine équipée : micro-onde, gaz, frigo, cafetière électrique à filtre, grille-pain. Salle d'eau avec douche et toilettes.
Possibilité de louer la climatisation amovible sur demande (60 €/semaine) et en fonction du stock disponible.
Chambre n°1 : 1 lit de 140*190 + 1 lit de 70*190 superposé



Chalet BRUYERE pour 4/5 personnes : 32m2 avec grande terrasse couverte. Parking à côté du chalet.
Au calme, à l'ombre des pins. Equipé d'une télévision.
Cuisine équipée : lave-vaisselle, micro-onde, gaz, frigo-congélateur, cafetière électrique à filtre, grille-pain.
Salle d'eau avec douche et toilettes.
Possibilité de louer la climatisation amovible sur demande (60 €/semaine) et en fonction du stock disponible.
Chambre n°1 : 1 de lit 140*190
Chambre n°2 : 1 lit de 120*190 + 1 lit de 70*190 superposé



Chalet LAVANDE pour 4/5 personnes : 32m2 avec grande terrasse couverte. Parking à côté du chalet.
Au calme, à l'ombre des pins. Equipé d'une télévision.
Cuisine équipée : lave-vaisselle, micro-onde, gaz, frigo-congélateur, cafetière électrique à filtre, grille-pain.
Salle d'eau avec douche et toilettes. Possibilité de louer la climatisation amovible sur demande (60 €/semaine) et en fonction du stock disponible.
Chambre n°1 : 1 lit de 140*190
Chambre n°2 : 1 lit de 120*190 + 1 lit de 70*190 superposé



Chalet FOUGERE pour 5/7 personnes : 30m2 avec terrasse couverte. Parking à côté du chalet.
Terrasse dominante et soleil couchant. Equipé de la climatisation et d'une télévision. La cuisine est ouverte sur l'espace séjour. Elle est entièrement équipée : micro-onde, gaz, frigo-congélateur, cafetière électrique à filtre, grille-pain.
Salle d'eau avec douche. Toilettes séparées.
Chambre n°1 : 1 lit de 140*190
Chambre n°2 : 2 lits de 70*190 pouvant se rapprocher pour former 1 lit de 140*190 + 1 lit superposé de 70*190
Salon : 1 clic clac convertible en lit de 140*190

SUITE NOS CHALETs

Entièrement rénové en 2023 !



Chalet SEQUOIA pour 5/7 personnes : 34m2 avec terrasse couverte. Parking à côté du chalet.

Terrasse dominante et ensoleillée. Equipé de la climatisation et d'une télévision.

La cuisine est ouverte sur l'espace séjour. Elle est entièrement équipée : micro-onde, gaz, frigo-congélateur, cafetière électrique à filtre, grille-pain.

Salle d'eau avec douche. Toilettes séparées.

Chambre n°1 : 1 lit de 140*190

Chambre n°2 : 3 lits de 80*190 (dont 1 lit superposé)

Salon : 1 clic clac convertible en lit de 140*190

Entièrement rénové en 2022 !



Chalet ACACIA pour 4/6 personnes : 36m2 avec terrasse couverte. Parking à côté du chalet.

Au calme, à l'abri des regards, face à la montagne. Soleil couchant. Equipé de la climatisation et d'une télévision.

La cuisine est ouverte sur l'espace séjour. Elle est entièrement équipée : lave-vaisselle, micro-onde, gaz, frigo-congélateur, cafetière électrique à filtre, grille-pain.

Salle d'eau avec douche. Toilettes séparées.

Chambre n°1 : 1 lit de 140*190

Chambre n°2 : 2 lits de 80*190 pouvant se rapprocher pour former 1 lit de 160*190

Salon : 1 clic clac convertible en lit de 140*190



Chalet EDELWEISS pour 4/6 personnes : 45m2 avec grande terrasse couverte. Parking à côté du chalet. Au calme, à l'ombre des pins. Soleil couchant. Equipé de la climatisation et d'une grande télévision.

La cuisine est ouverte sur l'espace séjour. Elle est entièrement équipée : lave-vaisselle, micro-onde, gaz, frigo-congélateur, cafetière électrique à filtre, grille-pain.

Salle d'eau avec douche. Toilettes séparées.

Chambre n°1 : 1 lit de 140*190

Chambre n°2 : 2 lits de 80*190 (dont 1 lit superposé)

Salon : 1 clic clac convertible en lit de 140*190



Chalet MIMOSA pour 5/7 personnes : 42m2 avec grande terrasse couverte. Parking à côté du chalet.

Au calme, à l'ombre des pins. Soleil couchant. Equipé de la climatisation et d'une télévision.

La cuisine est ouverte sur l'espace séjour. Elle est entièrement équipée : lave-vaisselle, micro-onde, gaz, frigo-congélateur, cafetière électrique à filtre, grille-pain.

Salle d'eau avec douche. Toilettes séparées.

Chambre n°1 : 1 lit de 140*190

Chambre n°2 : 3 lits de 80*190 (dont 1 lit superposé)

Salon : 1 clic clac convertible en lit de 140*190



Entièrement rénové en 2023 !



Chalet MIMOSA BLEU pour 6/8 personnes : 50m2 avec véranda et terrasse. Parking près du chalet pour 2 véhicules. Equipé de la climatisation et d'une télévision.

Cuisine équipée : lave-vaisselle, micro-onde, gaz, frigo-congélateur, cafetière électrique à filtre, grille-pain. Salle d'eau avec douche et toilettes. Buanderie et coin rangements.

Chambre n°1 : 1 lit de 140*190

Chambre n°2 : 2 lits de 80*190 pouvant se rapprocher pour former 1 lit de 160*190

Coin montagne : 2 lits de 80*190 superposés

Salon : 1 clic-clac convertible en 140*190



Entièrement rénové en 2023 !



RDC

Chalet SAVOYARD pour 6/8 personnes : 80m2, sur 2 étages, avec véranda et grande terrasse extérieure. Parking à côté du chalet pour 2 véhicules. Esprit chalet de montagne, situé au calme, à l'ombre des pins. Equipé de la climatisation et d'une télévision. Cuisine équipée : lave-vaisselle, micro-onde, gaz, frigo-congélateur, cafetière électrique à filtre, grille-pain. Salle d'eau avec douche et toilettes.

Chambre n°1 (A l'étage) : 2 lits de 80*190 pouvant se rapprocher pour former 1 lit de 160*190 et de nombreux rangements.

Chambre n°2 (A l'étage) : 2 lits de 80*190 pouvant se rapprocher pour former 1 lit de 160*190 + 1 clic-clac convertible en 140*190

Salon (Au RDC) : 1 clic-clac convertible en 140*190

ÉTAGE

ÉTAGE

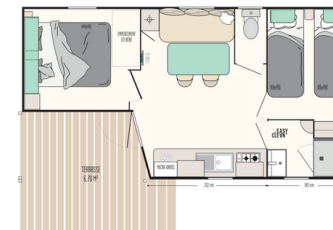


HÉBERGEMENTS

NOS MOBIL-HOMES

Sur un terrain de plus de 3.7 ha., le camping Bois Simonet propose 5 mobil-homes, tous équipés d'une cuisine, d'une salle de bains et de sanitaires. Les intérieurs sont modernes et confortables, et les terrasses sont aménagées avec un salon de jardin et transats. D'une capacité d'accueil de 4 à 8 personnes, nous proposons des mobil-homes de 2 à 3 chambres.

Quelque soit votre formule, vous pourrez bénéficier des équipements et des services d'un camping 4 étoiles, avec tous les services utiles et pratiques pour rendre votre séjour inoubliable.



Mobil-Home GENET pour 4/6 personnes : 22.5m2 avec terrasse couverte. Parking à côté du mobil-home.

Ce modèle dispose de 2 chambres. Situé proche de toutes les commodités.

Equipé de la climatisation et d'une télévision.

La cuisine est ouverte sur l'espace séjour. Elle est entièrement équipée : lave-vaisselle, micro-onde, gaz, frigo-congélateur, cafetière électrique à filtre, grille-pain.

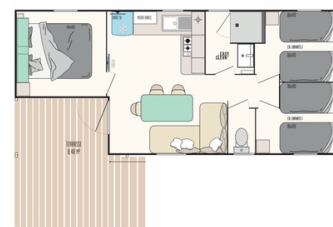
Salle d'eau avec douche. Toilettes séparées.

Chambre n°1 : 1 lit de 140*190

Chambre n°2 : 2 lits de 80*190 pouvant se rapprocher pour former 1 lit de 160*190

Séjour : 1 banquette repas convertible de 140*190

Ancienneté : 0 à 5 ans



Mobil-Home CEDRE pour 6/8 personnes : 28m2 avec terrasse couverte. Parking à côté du mobil-home prévu pour 2 véhicules.

Ce modèle dispose de 3 chambres. Equipé de la climatisation et d'une télévision.

La cuisine est ouverte sur l'espace séjour. Elle est entièrement équipée : lave-vaisselle, micro-onde, gaz, frigo-congélateur, cafetière électrique à filtre, grille-pain.

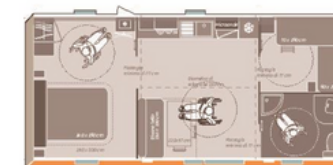
Salle d'eau avec douche. Toilettes séparées.

Chambre n°1 : 1 lit de 140*190

Chambre n°2 : 2 lits de 80*190 pouvant se rapprocher pour former 1 lit de 160*190

Chambre n°3 : 2 lits de 80*190 pouvant se rapprocher pour former 1 lit de 160*190

Séjour : 1 banquette repas convertible de 140*190



Mobil-Home CHATAIGNIER - PMR pour 4/5 personnes : 31m2 avec terrasse couverte et rampe d'accès. Parking à côté du mobil-home. Vue sur la montagne voisine. Ce modèle vous séduira par son espace et sa grande salle d'eau.

Ce mobil home est aussi spécialement conçu pour les personnes à mobilité réduite. Accès en fauteuil possible dans toutes les pièces. Equipé de la climatisation et d'une télévision.

La cuisine est ouverte sur l'espace séjour. Elle est entièrement équipée : lave-vaisselle, micro-onde, gaz, frigo-congélateur, cafetière électrique à filtre, grille-pain.

Salle d'eau avec douche et toilettes.

Chambre n°1 : 1 lit de 140*190

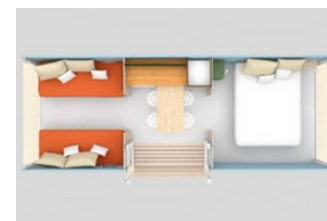
Chambre n°2 : 1 lit de 90*190 et 1 lit superposé de 80*190

Salon : 1 banquette repas convertible de 130*90

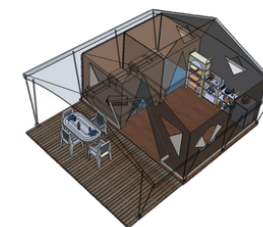
HÉBERGEMENTS

NOS TENTES LODGES

Le lodge ou le bungalow toilé, c'est l'esprit camping, le confort en plus ! Avec nos 7 lodges, essayez de vivre l'expérience camping, puisque les tentes lodges sont équipées de tout le nécessaire de cuisine (frigo, table, chaises, et ustensiles de cuisine), des lits, oreillers et couvertures. Un bloc sanitaire complet est situé à proximité des lodges.



COCO SWEET pour 2/4 personnes : 17m2 avec terrasse couverte. Parking à côté du logement. Vous serez séduit par ce nouveau mode d'hébergement cosy et tout équipé en modèle 2 chambres. Pièce de vie avec frigo et table-top. Bloc sanitaire à proximité. Equipé de l'essentiel pour cuisiner. Chambre n°1 : 1 lit de 140*190 et rangements. Chambre n°2 ou séjour : 2 lits de 80*190 pouvant se rapprocher pour former 1 lit de 160*190.



Bungalow toilé CANADA pour 4/5 personnes, avec terrasse couverte. Parking à côté du lodge. Vous serez séduit par ce mode d'hébergement équipé en modèle 2 chambres, avec séparation en toile enduite et façade en coton. Pièce de vie avec frigo et l'essentiel pour cuisiner avec 1 réchaud 2 feux, au gaz. Bloc sanitaire à proximité. La terrasse extérieure est équipée d'une table de jardin et de 5 fauteuils + 2 transats + séchoir à linge. Chambre n°1 : 1 lit de 140*190 avec oreillers et couverture. Chambre n°2 : 3 lits de 80*190 (dont 1 superposé) avec oreillers et couvertures.

Tous nos chalets sont en parfait état de propreté et de fonctionnement. Nous apportons le plus grand soin à nos installations et à la sécurité de notre clientèle.

Les couvertures, oreillers et des alèses jetables sont fournis (nous vous conseillons d'apporter vos alèses personnelles pour plus d'hygiène), couettes et traversins suivant modèle. Nos chalets sont installés en terrasse et peuvent poser quelques difficultés d'accessibilité aux personnes à mobilité réduite. Ils sont tous équipés de salon de jardin et de 2 transats. Les lits simples sont d'une largeur de 80 cm ou 90 cm (suivant modèle). Tous nos chalets sont équipés de vaisselle et batterie de cuisine. Leur nombre est adapté à la capacité maximale du nombre de personnes dans le chalet.

Un inventaire complet du chalet est à la disposition du client sur notre site internet ou sur simple demande. Un livret d'accueil est disponible dans le chalet. Il vous présente le fonctionnement de notre service, les services « plus », la réglementation et la sécurité sur le camping.

2 lave-linge et un sèche-linge sont à disposition dans le bloc sanitaire. Table de repassage et fer à repasser sont à demander à l'accueil également. WIFI sur l'ensemble du site.

Remarque : La chambre des parents dans les modèles Mimosa, Mimosa bleu, Edelweiss et Cèdre sont équipés de traversins et oreillers.

Photos et plans des chalets non contractuels.



SUITE

NOS TENTES LODGES

Bungalow toilé CANADA pour 6 personnes, avec terrasse couverte. Parking à côté du lodge.

Vous serez séduit par ce mode d'hébergement équipé en modèle 3 chambres, avec séparation en toile enduite et façade en coton. Situé au calme, à l'abri des regards, soleil couchant.

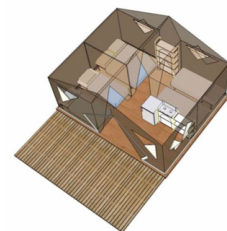
Pièce de vie avec frigo et l'essentiel pour cuisiner avec 1 réchaud 2 feux, au gaz.

Bloc sanitaire à proximité. La terrasse extérieure est équipée d'une table de jardin et de 6 fauteuils + 2 transats + séchoir à linge.

Chambre n°1 : 1 lit de 140*190 avec oreillers et couverture.

Chambre n°2 : 2 lits de 80*190 avec oreillers et couvertures.

Chambre n°3 : 2 lits de 80*190 avec oreillers et couvertures.



Bungalow toilé MASSAI pour 4/5 personnes, avec terrasse couverte. Parking à côté du lodge.

Vous serez séduit par ce mode d'hébergement équipé en modèle 2 chambres, avec séparation en toile enduite et façade en coton. Pièce de vie avec frigo et l'essentiel pour cuisiner avec 1 réchaud 2 feux, au gaz.

Bloc sanitaire à proximité. La terrasse extérieure est équipée d'une table de jardin et de 5 fauteuils + 2 transats + séchoir à linge.

Chambre n°1 : 1 lit de 140*190 avec oreillers et couverture.

Chambre n°2 : 3 lits de 80*190 (dont 1 superposé) avec oreillers et couvertures.



HÉBERGEMENTS

NOS EMPLACEMENTS

Des emplacements pour tentes, caravanes vans ou camping-cars, ombragés ou ensoleillés, petits ou grands, vous avez le choix avec nos 18 emplacements nus. Tous proposent l'électricité en option, et nous disposons également d'une aire de camping-car.

LES ACTIVITÉS DU CAMPING

Un espace piscine idéalement situé


Les 2 piscines extérieures sont chauffées dès l'ouverture du camping et jusqu'à fin septembre.

Des transats sont disposés autour de la piscine pour vous détendre et farnier sous le soleil.

Une douche pour vous rafraîchir sur la plage des piscines.

Des activités conviviales

Des activités et animations pour toute la famille sont proposées tout au long de la journée en haute saison (juillet et août) : club enfants, club ados, animations adultes (tournois de ping-pong, de pétanque, jeux aquatiques et autres défis sportifs...). Jeux apéros et soirées à thèmes, tout est fait pour vous faire passer des vacances inoubliables !



Les moments en famille ou entre amis pourront aussi se partager autour de la piscine alors que les plus sportifs rejoindront le terrain de pétanque ou les tables de ping pong. Des animations (concerts, animations enfants) sont également proposées en haute saison. Notre mascotte amusera les enfants. L'occasion de rencontres et de souvenirs inoubliables pour les petits comme pour les grands !





LE PLAN GÉNÉRAL DU CAMPING

- Bungalow toilé 4/5 Personnes
Canvas bungalow 4/5 people
- Bungalow toilé 6 Personnes
Canvas Bungalow 6 People
- Chalet Acacia
Acacia Cottage
- Chalet Bruyère
Bruyere Cottage
- Chalet Edelweiss
Edelweiss Cottage
- Chalet Fougère
Fougere Cottage
- Chalet Heidi
Heidi Cottage

- Chalet Savoyard
Savoynard Cottage
- Chalet Garrigue
Garrigue Cottage
- Chalet Joker
Joker Cottage
- Chalet Lavande
Lavande Cottage
- Chalet Mimosa
Mimosa Cottage
- Chalet Mimosa Bleu
Blue Mimosa Cottage

- Chalet Séquoia
Sequoia Cottage
- Emplacements Nus
Bare Pitches
- Empl. attachés aux locatifs
Pitches attached to rentals
- Espace saisonniers
Seasonal space
- Logement Gérant
Housing Manager

- Mobil-Home Cèdre
Cedre Mobil-home
- Mobil-Home Genet
Genet Mobil-home
- Mobil-Home Chataigner (PMR)
Chataigner Mobil-home
- Mobil-Home Laurier
Laurier Mobil-home
- Logement Insolite Coco Sweet
Unusual accommodation coco sweet

- Accueil
Reception
- Aire de Jeux
Playground
- Espace Jeux Petite Enfance
Young children playing area
- Table de Ping Pong
Ping-Pong table
- Aire de service Camping-car
Motorhome service area
- Chalet d'animation Enfants
Children's entertainment chalet

- Chalet gourmand
Gourmet chalet
- Chemin piéton
Pedestrian path
- Épicerie
Grocery
- Restaurant
Restaurant
- Snack Bar
Snack Bar
- Espace Barbecue X3
Barbecue area

- Espace Piscine
Pool area
- Terrain de Pétanque
Petanque
- Terrain Multisports
Multisports ground
- Départ randonnées
Departure Hikes
- Parking
Car park
- Parking Handicapés
Disabled car park

- Tri sélectif et compost
Selective sorting and compost
- Toilettes
Toilets
- Sanitaires
Sanitary
- Laverie
laundry



CONDITIONS GENERALES DE VENTE (CGV – extrait)

Conditions d'admission :

Pour pouvoir pénétrer, vous installer et séjourner dans le camping, vous devez y avoir été autorisé par la direction du village ou son représentant. Il a l'obligation de veiller à la bonne tenue et au bon ordre des lieux, ainsi qu'au respect du règlement intérieur. Le fait de séjourner dans le camping implique l'acceptation des dispositions du présent règlement et l'engagement de s'y conformer. Après acceptation de ces conditions, un contrat de location est établi et signé pour chaque séjour réservé, que ce soit dans une unité locative (chalet, MH ou lodge) ou sur un emplacement nu. Ce contrat est nominatif et toute location ne peut être cédée ou sous-louée. Les mineurs ne sont pas acceptés seuls dans le camping.

La réservation ne devient effective qu'après réception de votre acompte de 30% (payable en 2 fois) et de la confirmation de la direction du village. Cette dernière fera l'objet d'un courrier ou d'un mail de notre part sous 8 jours.

Le client ne bénéficie pas du droit de rétractation pour l'achat de prestations d'hébergement.

C'est la direction elle-même qui procède à l'attribution des emplacements et/ou des locatifs.

Concernant les locatifs (chalet/MH/lodge), le nombre d'occupants (bébé(s) inclus) ne doit pas dépasser la capacité maximale précisée sur la brochure en fonction du type d'hébergement. Une caution vous sera demandée d'un montant de 300 € pour le locatif. Celle-ci vous sera restituée à votre départ après l'état des lieux. Un seul véhicule est compris dans la location ou sur l'emplacement (sauf Mimosa, Mimosa Bleu, et Savoyard pour 7/8 personnes où le 2ème véhicule est prévu dans le tarif). Tout véhicule additionnel doit être stationné à l'entrée du camping et fera l'objet d'une tarification supplémentaire.

Le solde du séjour devra être versé 30 jours avant la date prévue d'arrivée, sans relance de notre part.

À défaut de règlement dans ce délai et/ou si le client n'occupe pas l'hébergement dans les 48 heures qui suivent la venue programmée, les sommes versées seront conservées et le camping se réserve le droit d'annuler votre réservation.

Le paiement du solde peut être échelonné en plusieurs versements tous les mois sans coût supplémentaire.

Différents modes de paiement sont possibles : ANCV, e-ANCV, carte bancaire, chèque bancaire, virement bancaire ou espèces.

Pour tout locatif réservé moins de 30 jours avant la date d'arrivée prévue, le montant total du séjour vous sera demandé à la réservation.

Quant aux emplacements de camping, le règlement de votre réservation est à effectuer au moment de votre arrivée. Une caution de 20 € est demandée pour le badge d'accès au site, celle-ci vous sera restituée lors de votre départ.

Si l'emplacement n'est pas occupé par le client dans les 48 h suivant la date prévue, le montant de l'acompte sera conservé et la réservation annulée.

Annulation séjour & Assurance annulation

Toute annulation doit nous être notifiée par écrit (mail ou courrier en recommandé). Les frais de dossier seront conservés dans tous les cas. Des frais d'annulation vous seront facturés selon le barème ci-dessous :

-Dès l'acceptation du séjour : 30 % du montant total.

-Moins de 30 jours avant l'arrivée : 100 % du montant total.

En cas d'annulation plus de 30 jours avant le début du séjour, le montant de votre acompte sera conservé par le camping.

En cas d'annulation moins de 30 jours avant le début du séjour, le montant total du séjour sera exigible.

C'est pourquoi nous vous recommandons vivement de souscrire à l'assurance annulation.

ASSURANCE ANNULATION

Notre établissement propose une assurance annulation auprès de la compagnie MEETCH. Les conditions et détails des garanties sont précisés sur notre site web ou sur demande. Les frais d'assurance doivent être payés en intégralité au moment de la réservation. Toutefois, l'assurance peut être souscrite dans les 15 jours suivant la réservation. En cas d'annulation d'un séjour pour des raisons incombant au camping, à l'exception des cas de force majeure nous conduisant à annuler pour des questions de sécurité des vacanciers, le client obtiendra le remboursement de la totalité des sommes versées.

ARRIVÉE TARDIVE

Tout retard dans la prise de la location doit nous être signalé par e-mail ou par téléphone 24 h avant l'heure d'arrivée prévue. Aucune déduction ne sera consentie au titre d'une arrivée tardive. La période initialement réservée sera facturée.

Taxe visiteur : Chaque visiteur doit s'acquitter d'un droit de visite (5.50 € comprenant l'accès aux piscines) et est tenu de porter le bracelet q

ACCUEIL : ARRIVÉES / DEPARTS

Les clients peuvent arriver à compter de 15 h pour les locatifs et de 13 h pour les emplacements.

La fermeture de notre réception est fixée à 19 h hors saison et à 20 h en juillet et août. Il est obligatoire de se présenter à la réception (ainsi que les éventuels visiteurs) avant de pouvoir procéder à l'installation. Nous tenons à préciser qu'il est strictement interdit de planter une tente à côté des locatifs (sauf emplacement spécial - voir directement avec la réception). Nous vous remercions de respecter les horaires d'ouverture de la réception et le règlement intérieur du site. Nous comptons sur vous pour en informer vos visiteurs afin qu'ils fassent de même.

Un livret d'accueil est mis à votre disposition dans votre locatif et à la réception en version papier, ainsi que sur notre drive en ligne au format numérique. On y retrouve d'autres informations telles que le programme des manifestations, les menus du restaurant et des plats à emporter, entre autres. Vous pourrez également trouver un inventaire du chalet que nous vous demandons de contrôler dans les 24 heures qui suivent votre arrivée. Dans ce laps de temps, vous êtes tenu de nous faire part, par écrit et avec signature, de tout manquement ou dysfonctionnement éventuel au bureau d'accueil. Nous prendrons en considération vos observations au moment de l'état des lieux de sortie. Toute dégradation ou ménage incomplet vous sera facturé. La vaisselle cassée doit impérativement être remplacée avant votre départ ou un montant sera déduit de votre caution selon le barème en vigueur (disponible à la réception et sur notre drive).

Départ avant 10h pour les locatifs et avant 12h pour les emplacements.

Nous vous recommandons de prendre rendez-vous le plus tôt possible à la réception pour votre check-out (entre 8h et 9h45 - dernier crêneau).

Le logement loué doit être rendu propre, vaisselle et réfrigérateur (dégivré), et les poubelles déposées à l'endroit prévu à cet effet dans l'enceinte extérieure.

Le lave-vaisselle doit être vidé et la vaisselle rangée. Merci de ne pas enlever les housses de couette lorsque vous quittez les locatifs qui en sont pourvus.

La caution ménage de 60 euros sera retenue si votre logement n'est pas parfaitement en ordre.

En cas de litige, la direction se réserve le droit de retourner la caution dans les 8 jours suivant votre départ afin d'évaluer les dommages subis par le camping.

Si le départ a lieu en dehors des heures d'ouverture de l'accueil, les chèques de caution vous seront retournés par courrier dans les 72 heures. Pas de possibilité de départ la nuit (entre 23h et 7h du matin).

Nous vous rappelons qu'en cas d'arrivée retardée ou de départ anticipé, le montant intégral du séjour est à régler, il n'y aura aucun remboursement. Il est impératif et indispensable dans tous les cas de nous prévenir au préalable.

PORT DU BRACELET

Il est obligatoire pour toutes les personnes présentes dans le camping et pendant toute la durée du séjour de porter un bracelet, faute de quoi l'accès au site sera refusé. Ce système de bracelets est principalement utilisé pour empêcher les personnes extérieures de pénétrer dans le camping et pour assurer la sécurité des vacanciers.

BRUIT ET SILENCE

Le silence doit être total entre 23 heures et 7 heures du matin. Les occupants du camping sont priés de faire le moins de bruit possible et d'éviter les discussions animées qui risquent de déranger le voisinage. Les appareils audios doivent être réglés en conséquence. Les fermetures de portes et de coffres doivent être aussi discrètes que possible. Les chiens et autres animaux ne doivent jamais être lâchés en liberté. Ils ne peuvent pas non plus être laissés sur le site du camping, même enfermés, en l'absence de leurs propriétaires qui en sont civilement responsables.

ANIMAUX DE COMPAGNIE

Votre animal est le bienvenu au camping (maximum 2 par emplacement). Nous vous rappelons que les chiens de première ou deuxième catégorie sont interdits. Il doit être identifiable, c'est-à-dire pucé ou tatoué. Aucun animal ne sera accepté s'il n'est pas à jour dans ses vaccins : le carnet de vaccination vous sera demandé à votre arrivée. Il doit être obligatoirement tenu en laisse. Sa présence dans les sanitaires, dans l'enceinte des piscines et les aires de jeux est formellement interdite. Les animaux sont acceptés au restaurant (laisse obligatoire).

ASSURANCE RESPONSABILITÉ CIVILE

Sachez que chaque famille doit avoir une assurance responsabilité civile lorsqu'elle séjourne dans un camping et que ses propres biens doivent également être assurés contre le vol, l'incendie et les risques d'explosion. Une attestation de responsabilité civile doit être jointe à votre contrat : elle est délivrée gratuitement par votre compagnie d'assurance.

LES BARBECUES

La préfecture de l'Ardèche interdit l'utilisation de barbecues individuels sur le terrain du camping.

4 barbecues collectifs ont donc été aménagés dans une zone sécurisée située derrière la réception.

LES PISCINES

Il n'est pas permis de réserver des transats avec vos serviettes ou d'autres moyens, si vous ne restez pas à la piscine. Nous nous donnons le droit de retirer des chaises longues les draps de bain non utilisés après un certain temps.

Obligations : Port du slip de bain, prise d'une douche et d'un bain de pieds.

Interdictions :

-Port du bermuda/caleçon/monokini/burkini

-Huile solaire (crème tolérée)

-Port de chaussures (les laisser à l'entrée)

-Parasols dans l'enceinte des piscines (poussettes acceptées)

-Pas de jouet, bateau, ballon, palmes, pelle, seau, pistolet à eau, etc.

-Ne pas manger, boire, fumer, cracher ou mâcher du chewing-gum.

Autorisations : Petites bouées ou brassards pour les enfants (qui ne savent pas nager uniquement).

S'agissant d'une piscine privée ouverte au public, l'ARS nous impose les mêmes règles que pour les piscines municipales.

RESPONSABILITE

Le camping ne peut être jugé responsable de tout vol, perte, dommage ou incident de quelque nature que ce soit pendant ou à la suite d'un séjour. Il est demandé à chacun de ne pas laisser d'objets de valeur en vue et de prendre toutes les dispositions pour éviter la tentation du vol et toutes les mesures de sécurité pour empêcher tout incident.

Des décisions ponctuelles peuvent être prises par la direction suite à panne ou mise hors services de certains équipements ou par nécessité pour respecter les normes de sécurité et assurer la protection des clients.

Les aires de jeux

Elles sont réservées aux enfants du camping qui doivent être surveillés en permanence par leurs parents. Merci de respecter les tranches d'âge indiquées sur les panneaux pour chacune d'elles. Accès interdit après 23h.

DROIT A L'IMAGE

Vous autorisez gracieusement le camping Bois Simonet à utiliser les photos et vidéos de vous et de tous les participants à votre séjour, qui pourraient être prises lors de ce dernier pour les besoins de communication du camping Bois Simonet (brochure et sites internet du camping). Dans le cas contraire, merci de remplir l'encart ci-dessous :

Je soussigné n'autorise pas le camping, à faire reproduire, publier, éditer ou représenter mon image et celle de tous les participants au séjour, dans le camping Bois Simonet, pour ses besoins publicitaires, ou sur quelques supports que ce soit (papier, internet, audio, ... etc.).

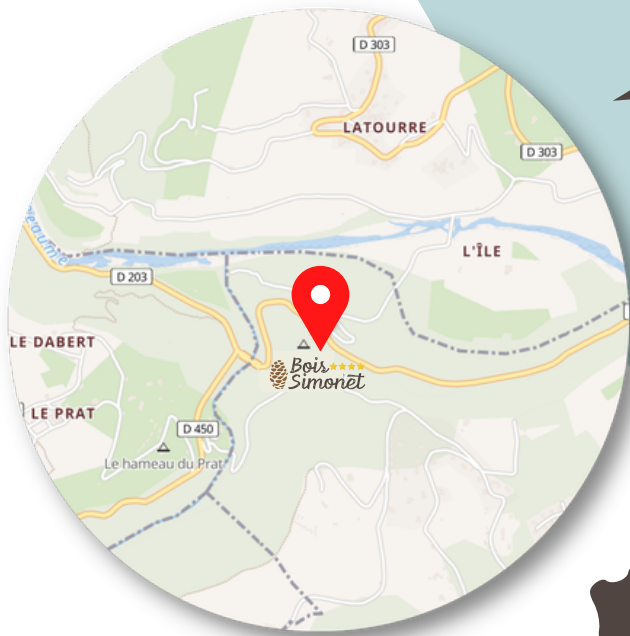
TAXE D'ECO-PARTICIPATION

Cette « écotaxe » contribue aux redevances dont le camping doit s'acquitter (ordures ménagères, traitement des eaux usées, etc.). Elle est à régler avec les taxes de séjour.

DIVERS

Aucun aménagement ne peut être réalisé sur les emplacements sans avoir obtenu au préalable l'autorisation de la direction.

Toute consommation de substances illicites est strictement interdite dans l'enceinte de notre établissement.



2771 Route de Valgorge 07260 Joyeuse - (Ardèche 07)

Tél. : +33 (0)4 75 39 58 60 - Fax : +33 (0)4 75 39 46 79

contact@bois-simonet.com

Infos & booking : www.bois-simonet.com



GPS : Latitude : N 44.4804355 - Longitude : E 4.2348890 Siret : 387 708 423 00018 - APE 5530Z